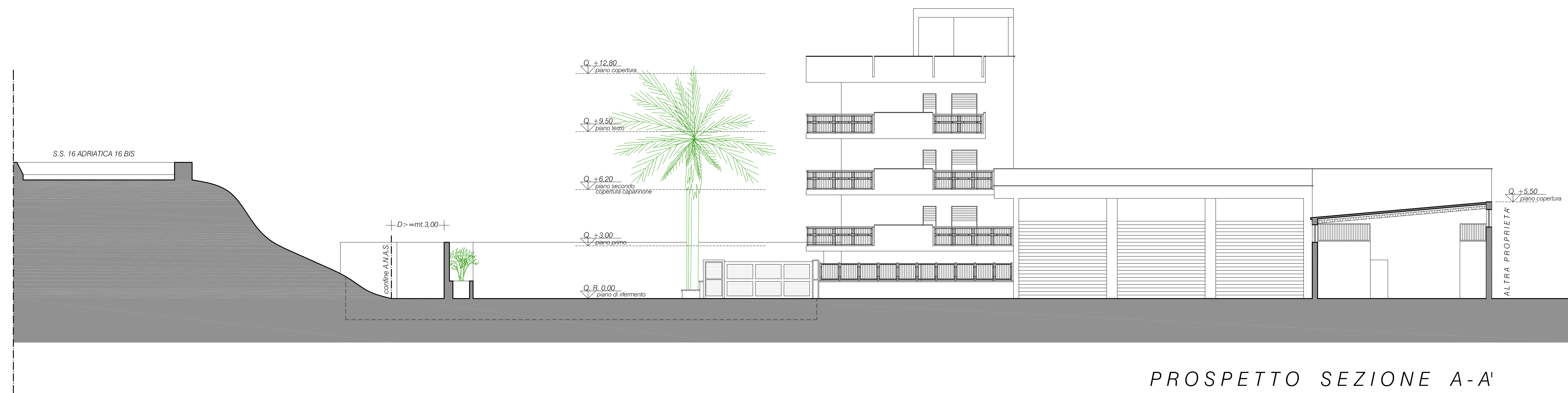




PROSPETTO LONGITUDINALE



PROSPETTO SEZIONE A-A'

LA VERA S.n.c.
 via vecchia Corato, 78
 Bisceglie

Comune di **BISCEGLIE**

AMPLIAMENTO del COMPLESSO
 AGRO-ALIMENTARE "LA VERA s.n.c."
 Realizzazione di un capannone da adibire alla
 manipolazione, lavorazione e conservazione
 di prodotti agricoli in genere
 ai sensi dell'art. 5 del D.P.R. n. 447/98 e s.s.m.m. ed i.l.

COMMITTENTE

LA VERA s.n.c.
 l.li PEDONE Berardino e Giacomo

PROGETTISTI

Architetto Nicola BISCEGLIE
 Architetto Matteo LETTINI

ELABORATO

TAVOLA 06
 ESISTENTE
 - Prospetto longitudinale
 - Prospetto - Sezione A - A'
 SCALA 1:100

DATA

MARZO 2012

NEMA ARCHITETTI ASSOCIATI
 via Pizzo Piano, 56 - 70029 TRANI
 tel. fax +39 0884 485600
 e-mail: nema@nema.it