

# Comune di Bisceglie

Provincia di Barletta-Andria-Trani

# P.I.R.P.

*Programma integrato  
di riqualificazione delle periferie*

Interventi di Edilizia sovvenzionata  
Nuova localizzazione

Progetto di fattibilità tecnico economica

OGGETTO:

*INQUADRAMENTO URBANISTICO - PLANIMETRIA GENERALE  
PIANTE - SEZIONE - PROSPETTI*

PROGETTISTI: Servizio Programmi Complessi

*Arch. Grazia DI PINTO  
Geom. Stefano PORCELLI*

Tavola:

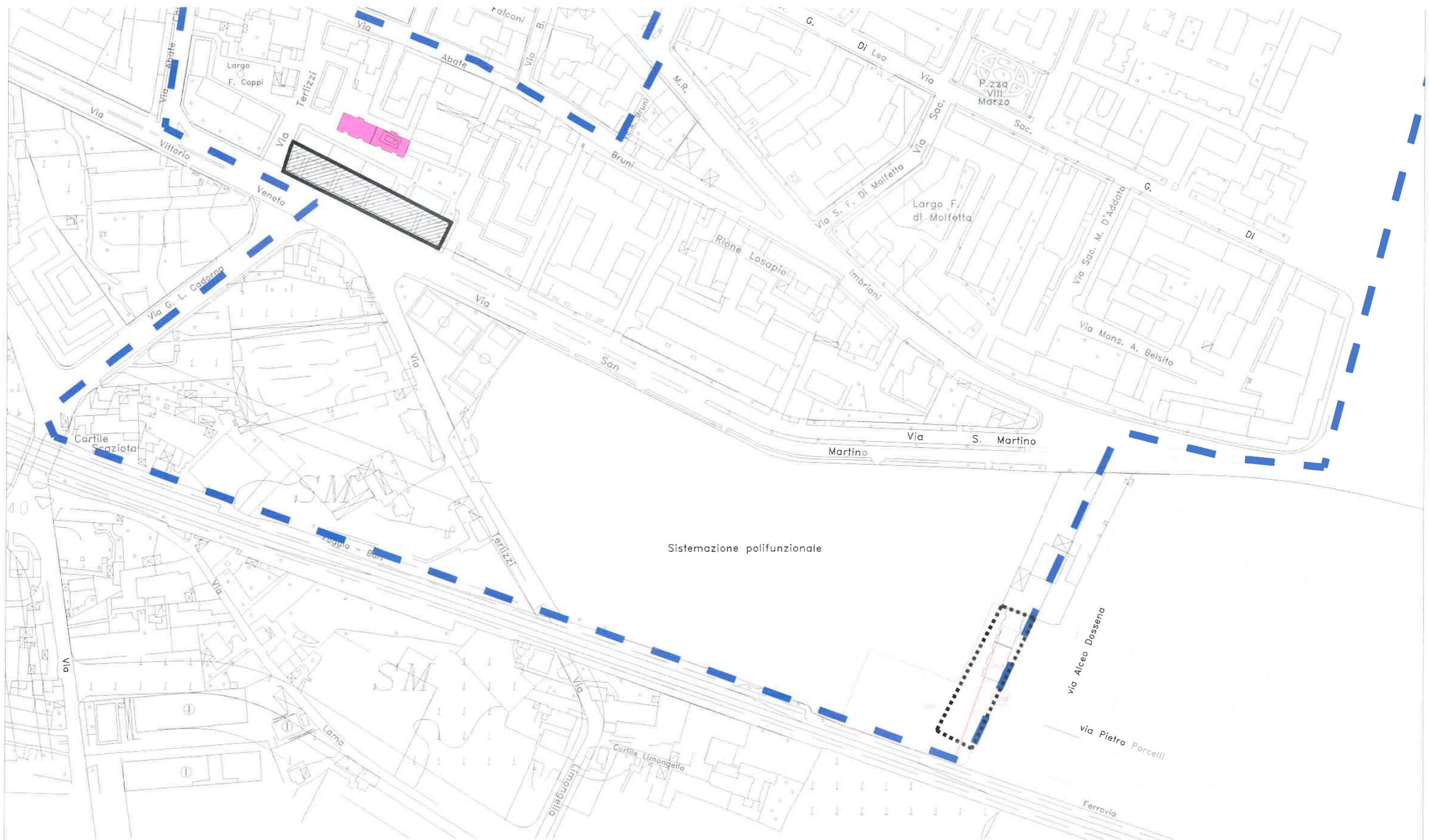
**B**

Scala: \_\_\_\_\_

RESPONSABILE DEL PROCEDIMENTO:

*Arch. Giacomo LOSAPIO - Dirigente Ripartizione Tecnica*

Data: Giugno 2020



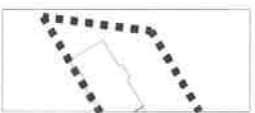
Sistemazione polifunzionale



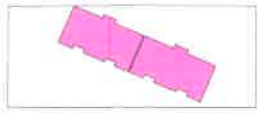
PERIMETRAZIONE DEL P.I.R.P.



SUOLO DI PROPRIETA' COMUNALE MAGLIA 120



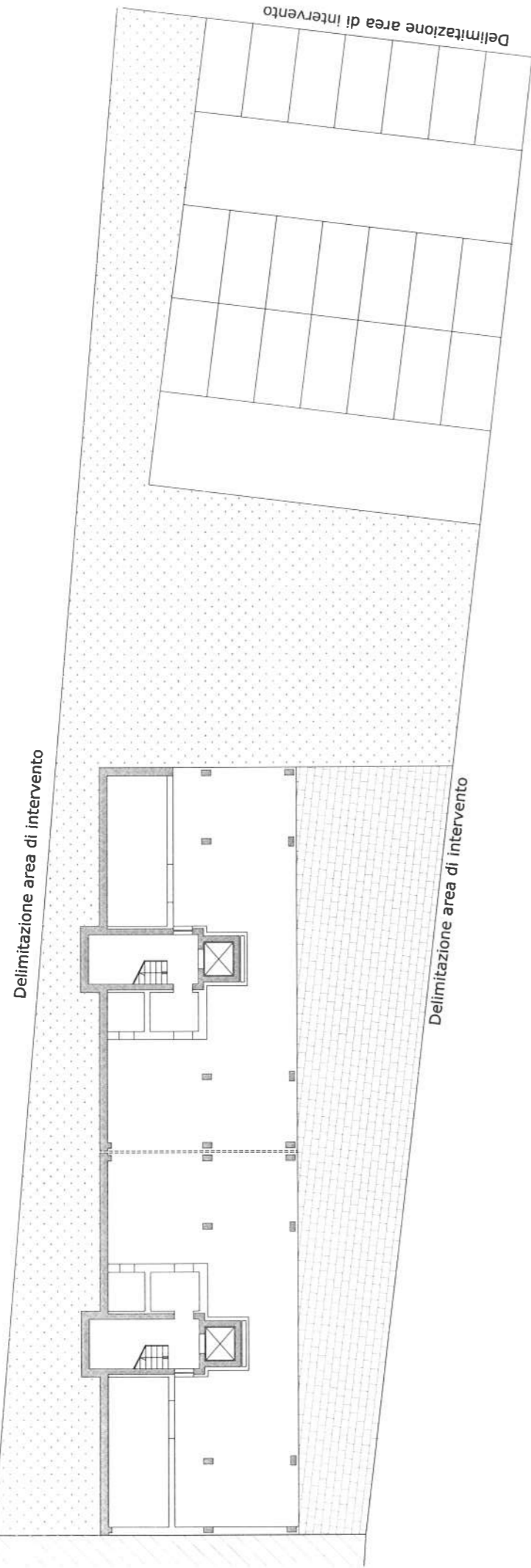
NUOVA LOCALIZZAZIONE E.R.P. VIA ALCEO DOSSENA



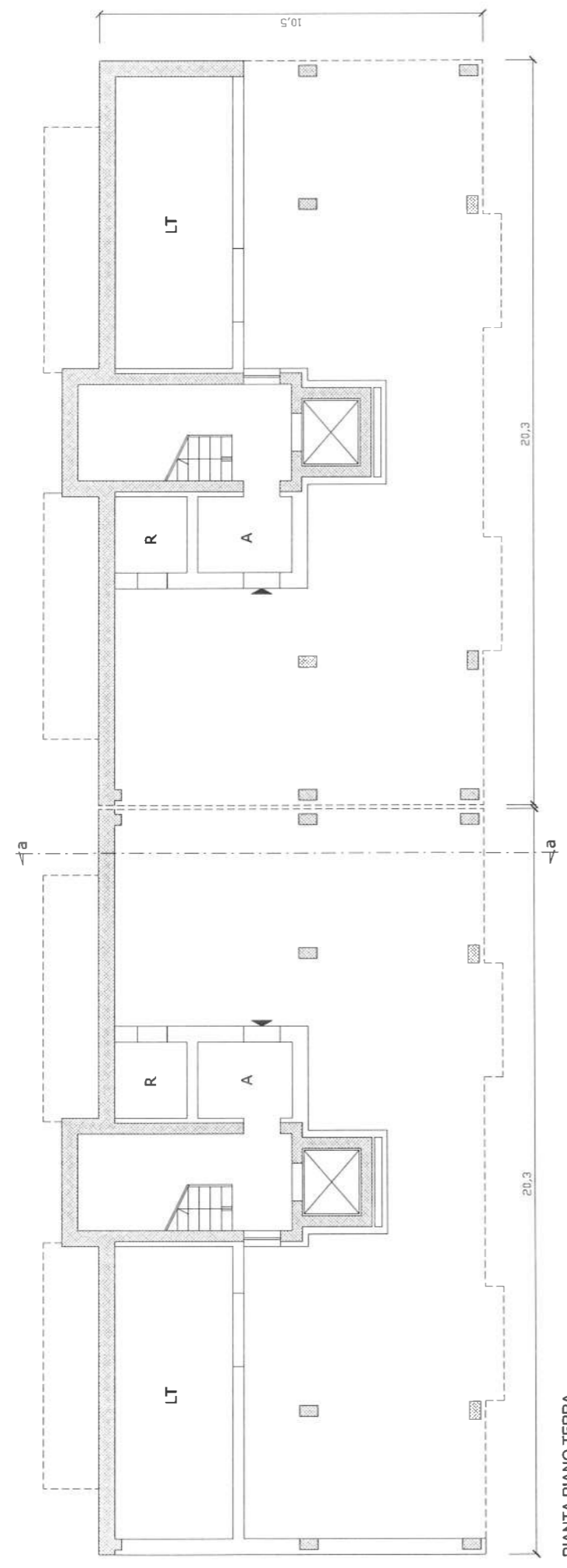
LOCALIZZAZIONE E.R.P. LARGO G. BARTALI



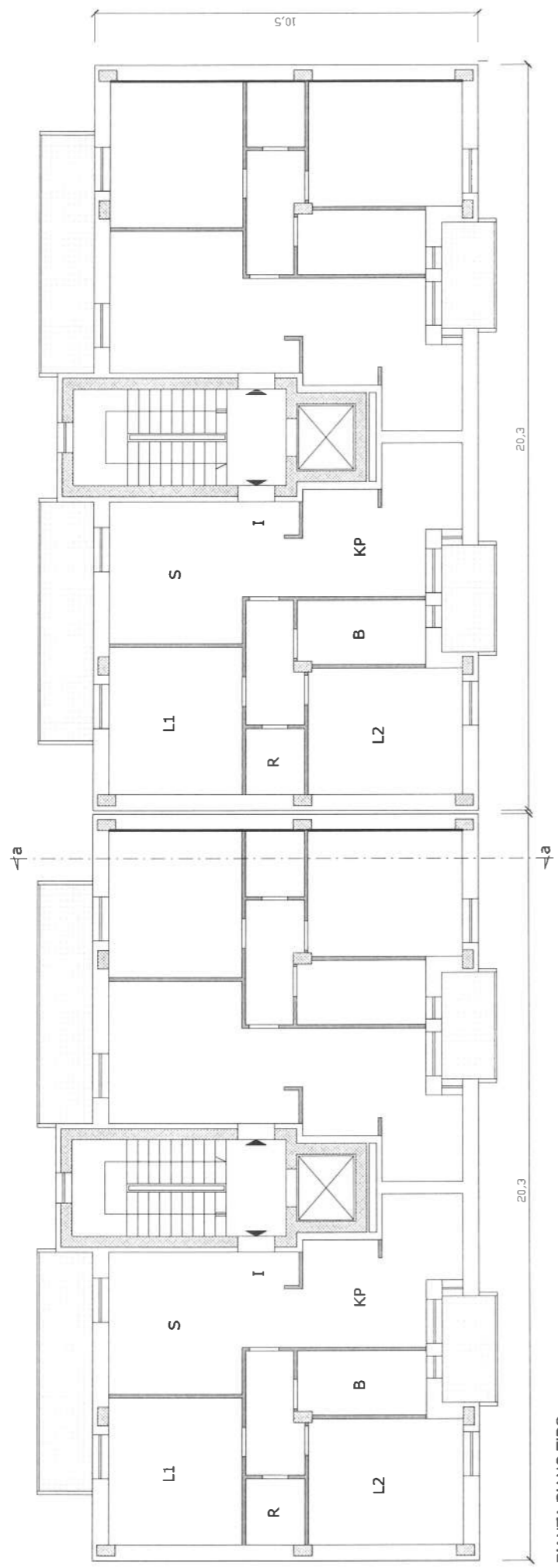
SUOLO OCCUPATO DAL COMUNE PER ATTUAZIONE PRUacs



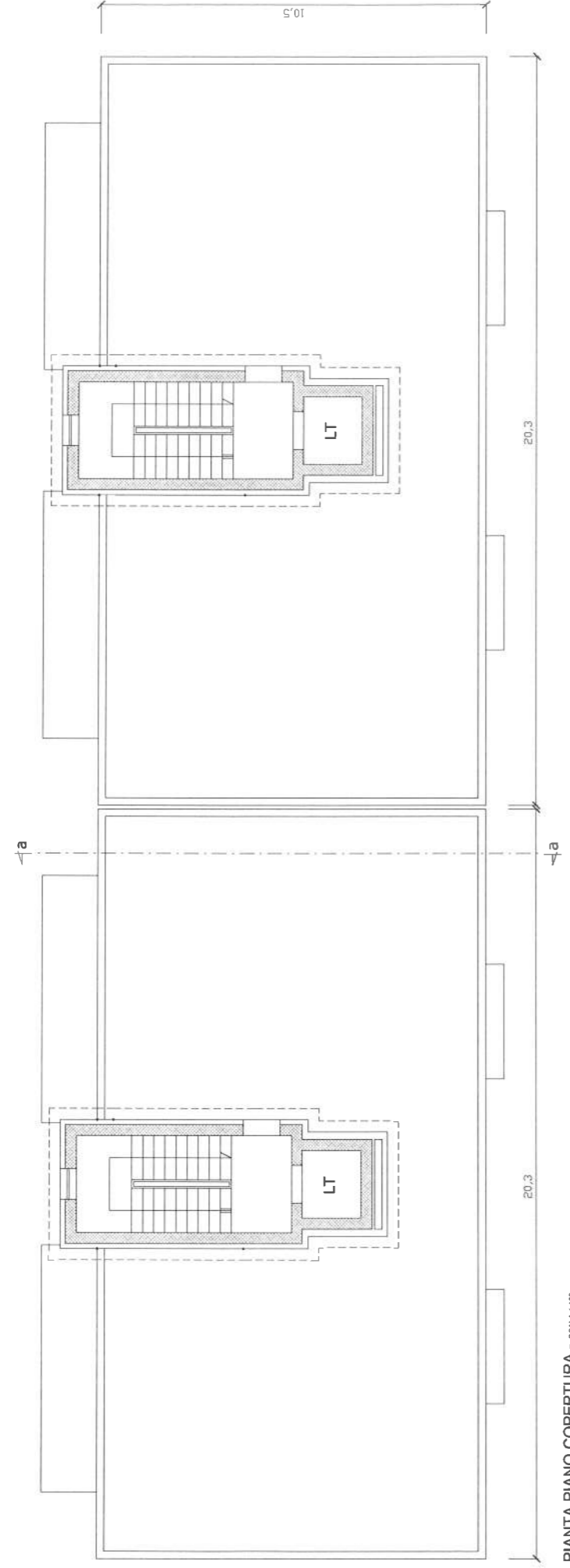
PLANIMETRIA GENERALE - SCALA 1:200



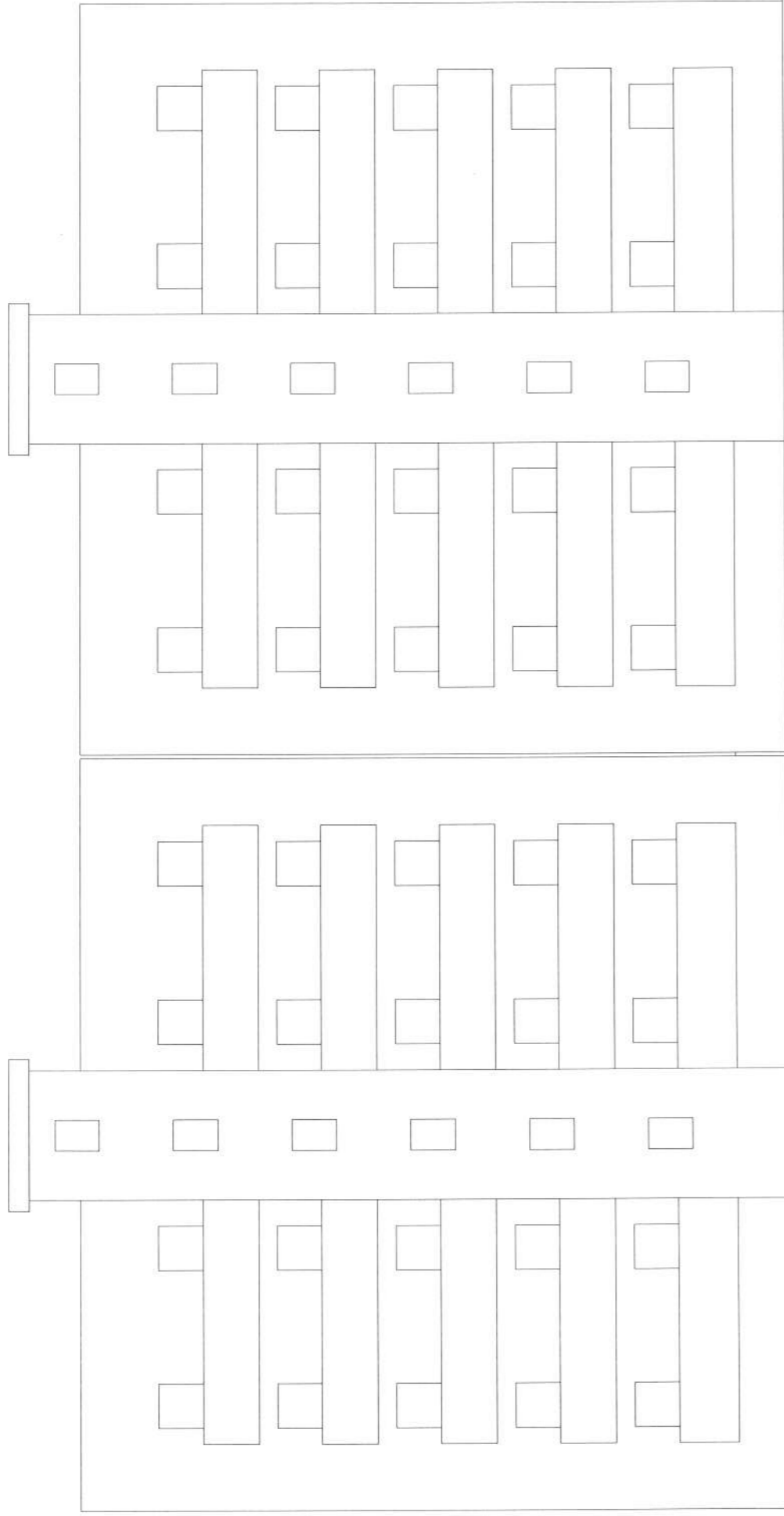
PIANTA PIANO TERRA - SCALA 1:100



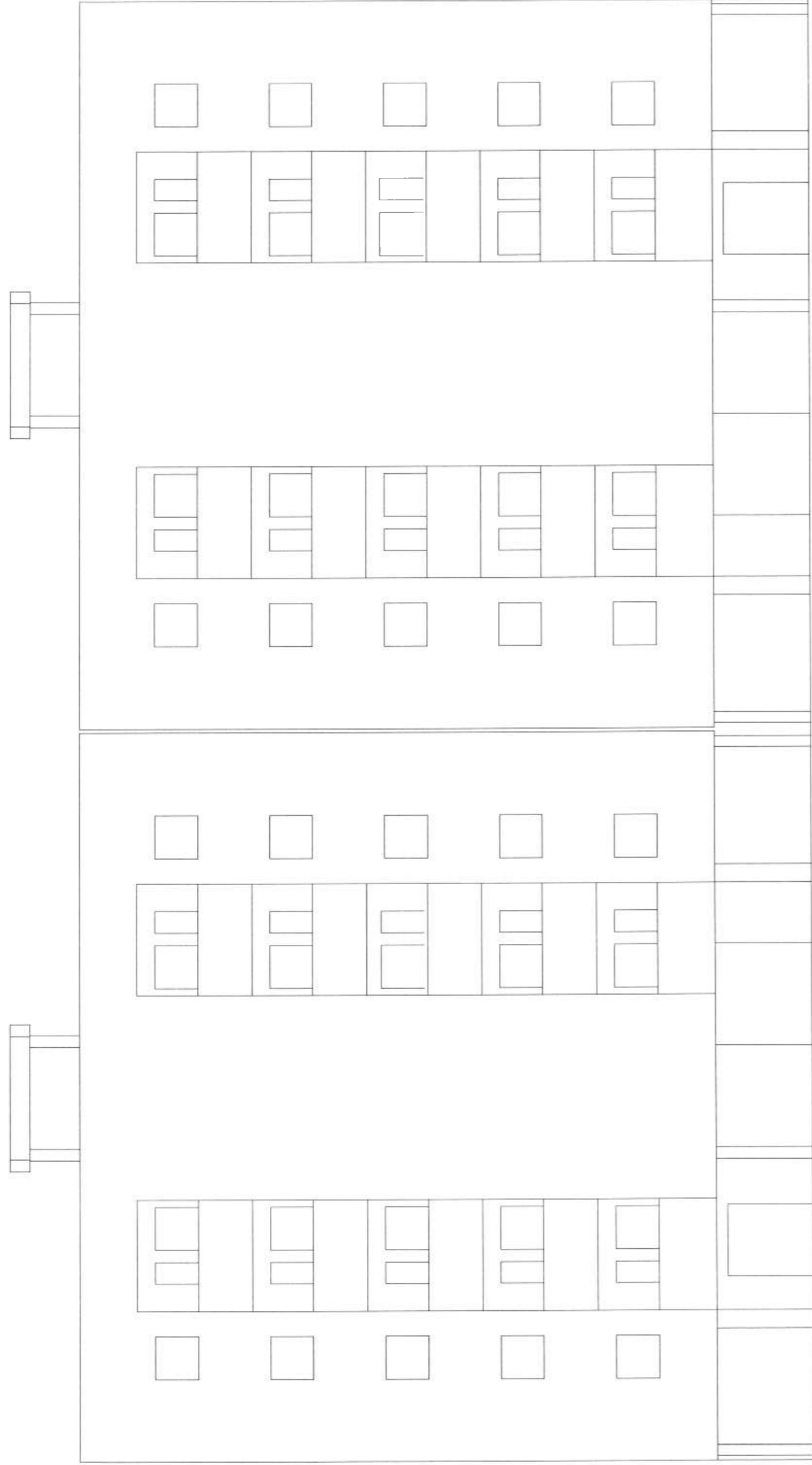
PIANTA PIANO TIPO - SCALA 1:100



PIANTA PIANO COPERTURA - SCALA 1:100

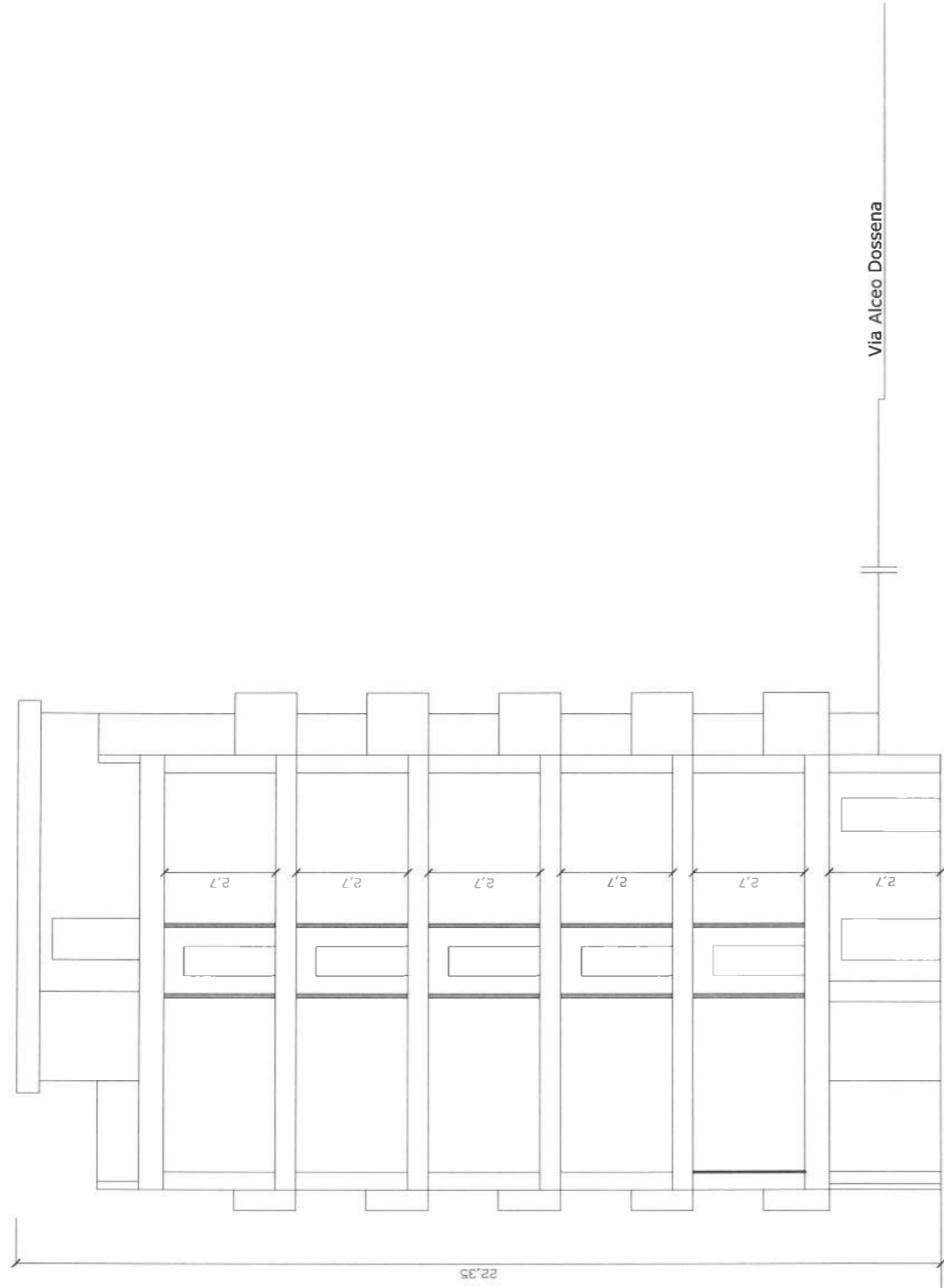


PROSPETTO SU VIA ALCEO DOSSENA - SCALA 1:100



PROSPETTO SU AREA POLIFUNZIONALE SAN MARTINO - SCALA 1:100





Via Alceo Dossena

Area polifunzionale San Martino

SEZIONE A-A - SCALA 1:100