

Progetto di ampliamento area cimiteriale
 in variante al PRGC

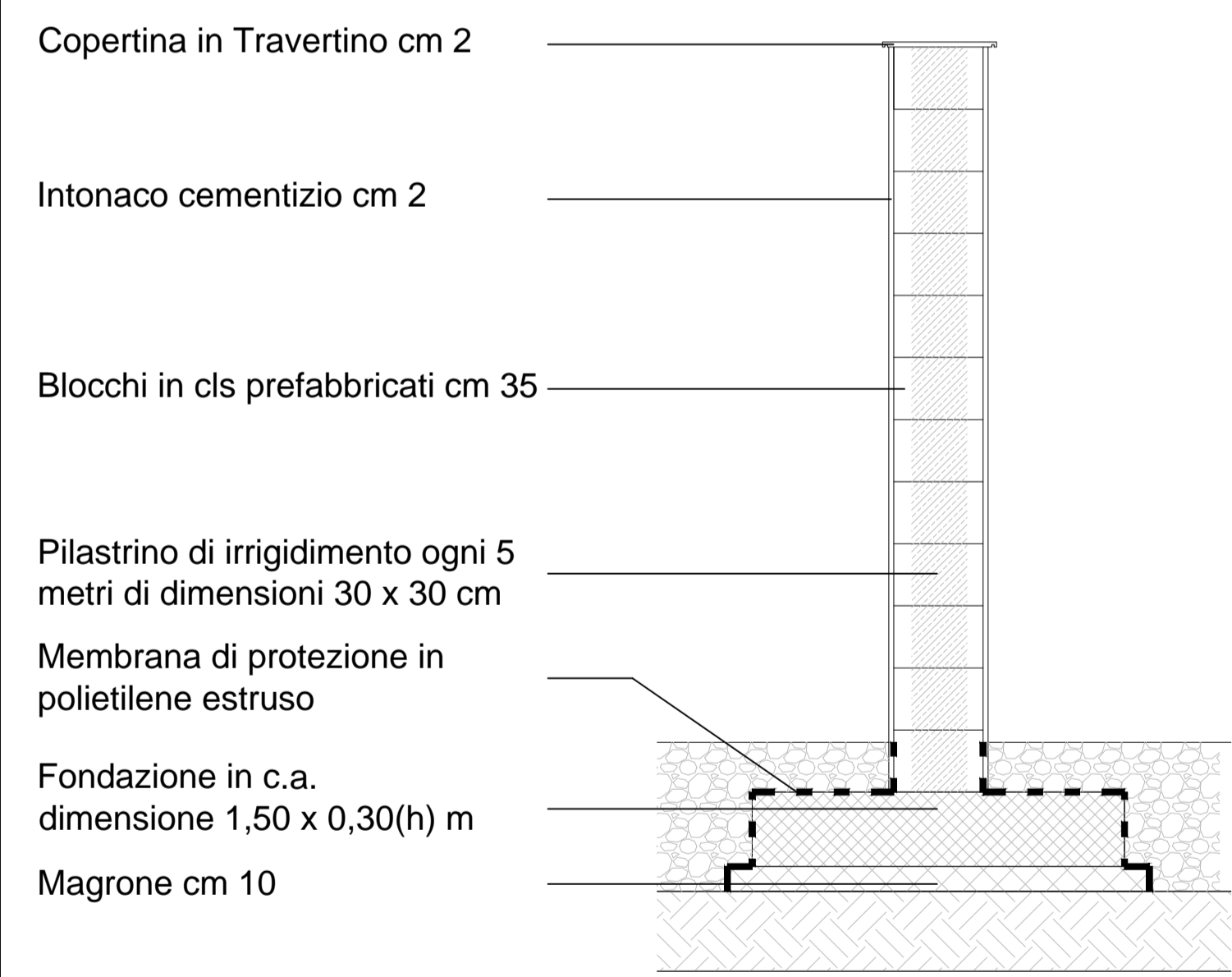
STUDIO DI FATTIBILITA'

PROGETTO AREA DI AMPLIAMENTO - SCHEMA
 IMPIANTI - PARTICOLARE RECINZIONE

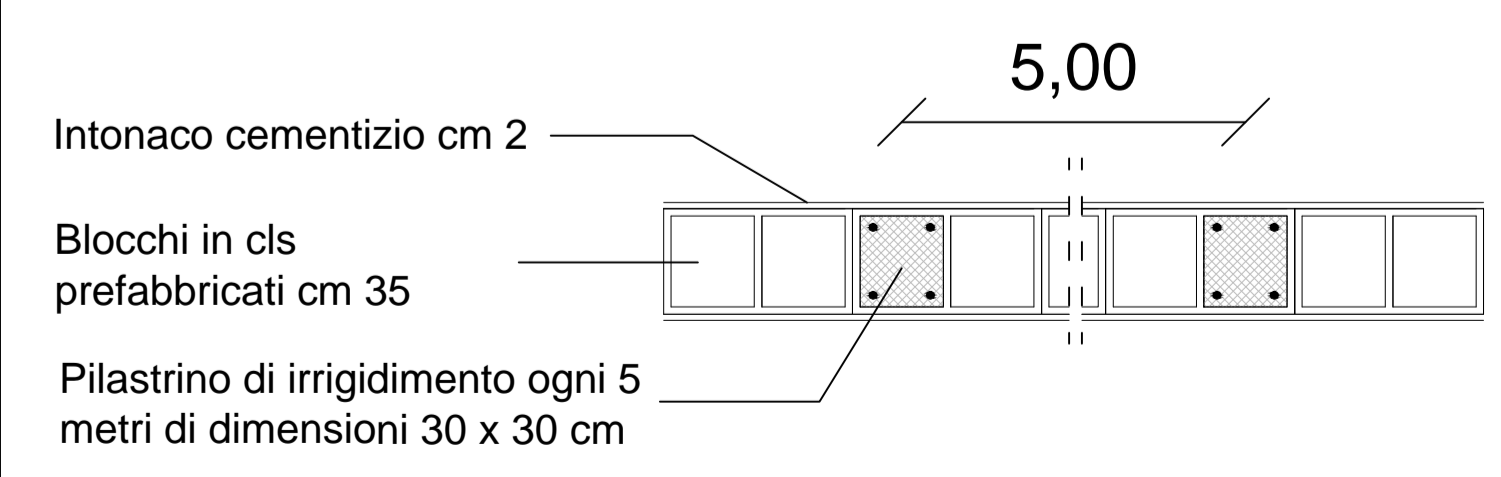
PROGETTISTI		SCALA:
GEOM. BARTOLO DI PIERRO ARCH. GRAZIA DI PINTO ARCH. LUCA MONTRONE		Varie
RESPONSABILE DEL PROCEDIMENTO	DATA	TAVOLA
ARCH. GIACOMO LOSAPIO - UTC	AGOSTO 2021	6

PARTICOLARE RECINZIONE

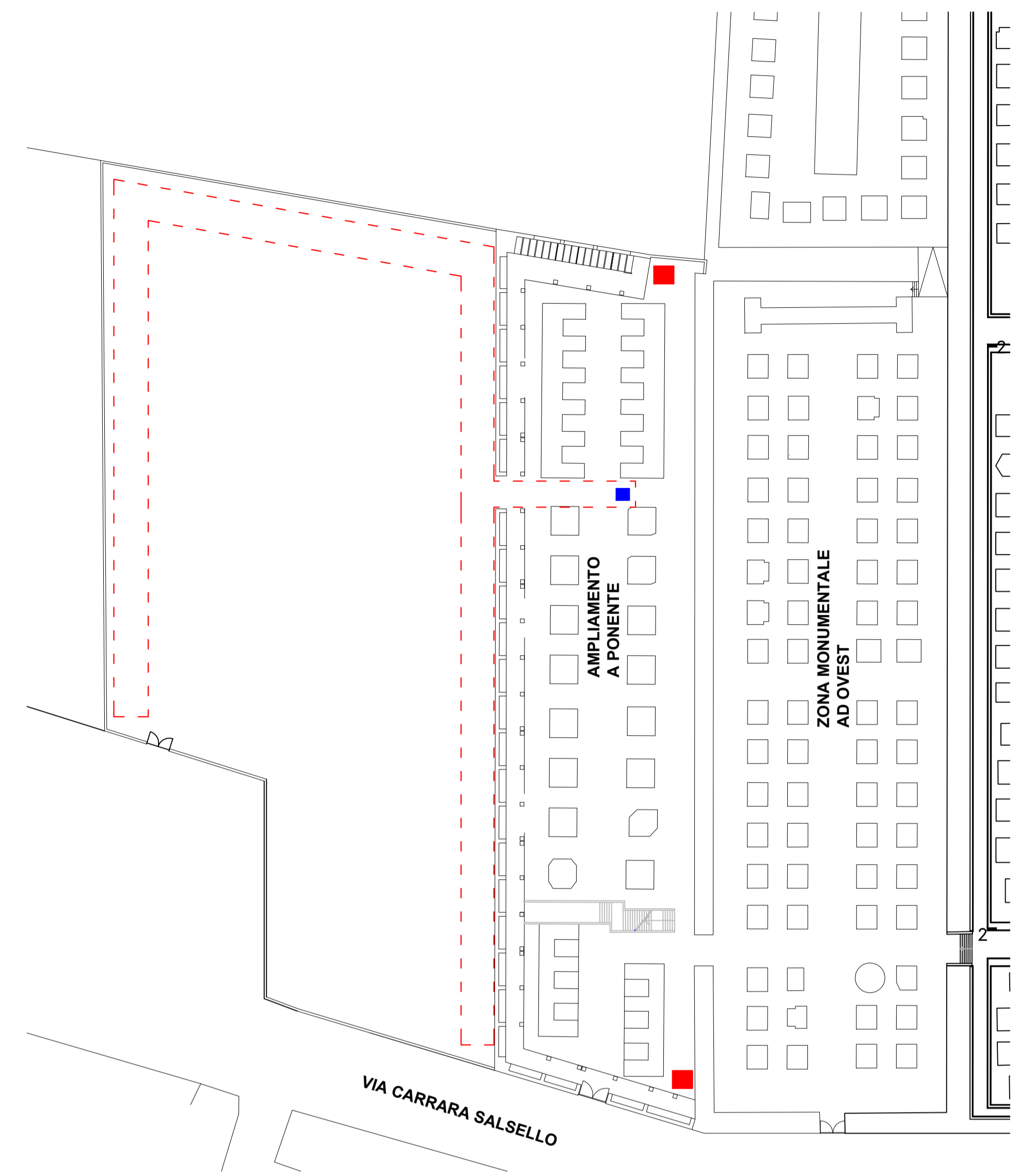
SEZIONE TRASVERSALE
 Scala 1:25



PIANTA MURATURA
 Scala 1:25



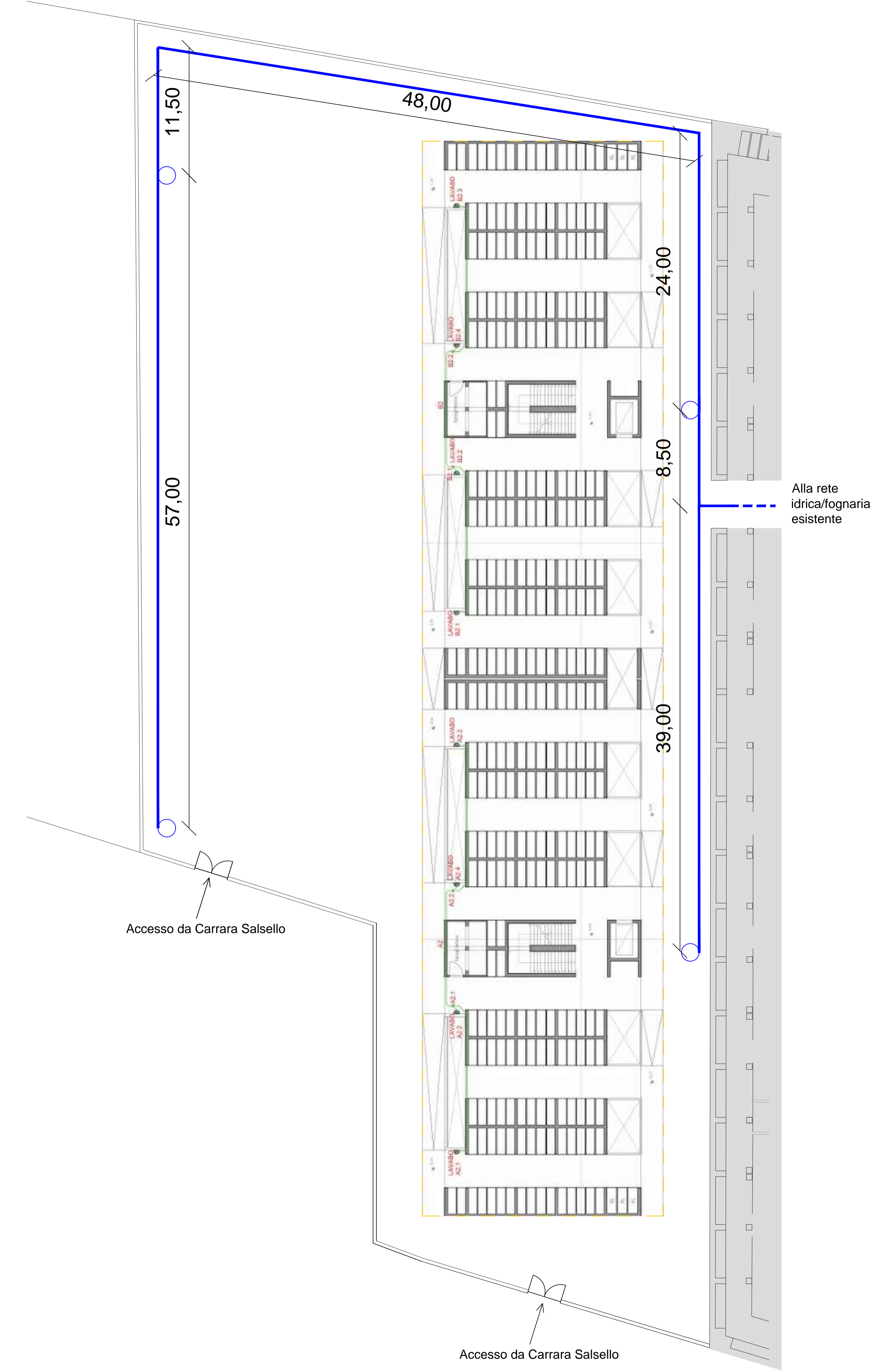
LOCALIZZAZIONE AREA INTERVENTI E
INDICAZIONE RETI ESISTENTI
 Scala 1:500



LEGENDA

- - - Area interessata dall'intervento di realizzazione impianto idrico-fognante e ampliamento impianto diffusione sonora
- Pozzetto rete idrico-fognante esistente
- Impianto diffusione sonora esistente
- Realizzazione nuova rete idrico-fognante mediante i seguenti interventi:
 - esecuzione di scavo a sezione obbligata per alloggiamento tubazioni di adduzione e di scarico;
 - fornitura e posa in opera di rete idrica di adduzione e rete di scarico;
 - collegamento alla rete esistente;
 - ripristino della pavimentazione insistente sull'area interessata dagli scavi;
- Fontanella in cemento, con vasca di raccolta acqua e griglia, dimensioni 50x65 cm, altezza 130 cm, fornita e posta in opera mediante fissaggio a terra su predisposta base in calcestruzzo. E' compresa la manodopera necessaria per il collegamento delle tubazioni di mandata e scarico e la realizzazione del plinto in cls.
- Installazione di altoparlante segnalatore acustico alluminio. E' compreso il collegamento alla rete di diffusione sonora del cimitero con apposite tubazioni fuori traccia da installarsi sull'estradosso degli edifici dell'area "Ampliamento a ponente".
- Nuovo edificio per loculi (non rientrante nei lavori in oggetto)

IMPIANTO IDRICO-FOGNANTE
 Scala 1:200



IMPIANTO DI DIFFUSIONE SONORA
 Scala 1:200

