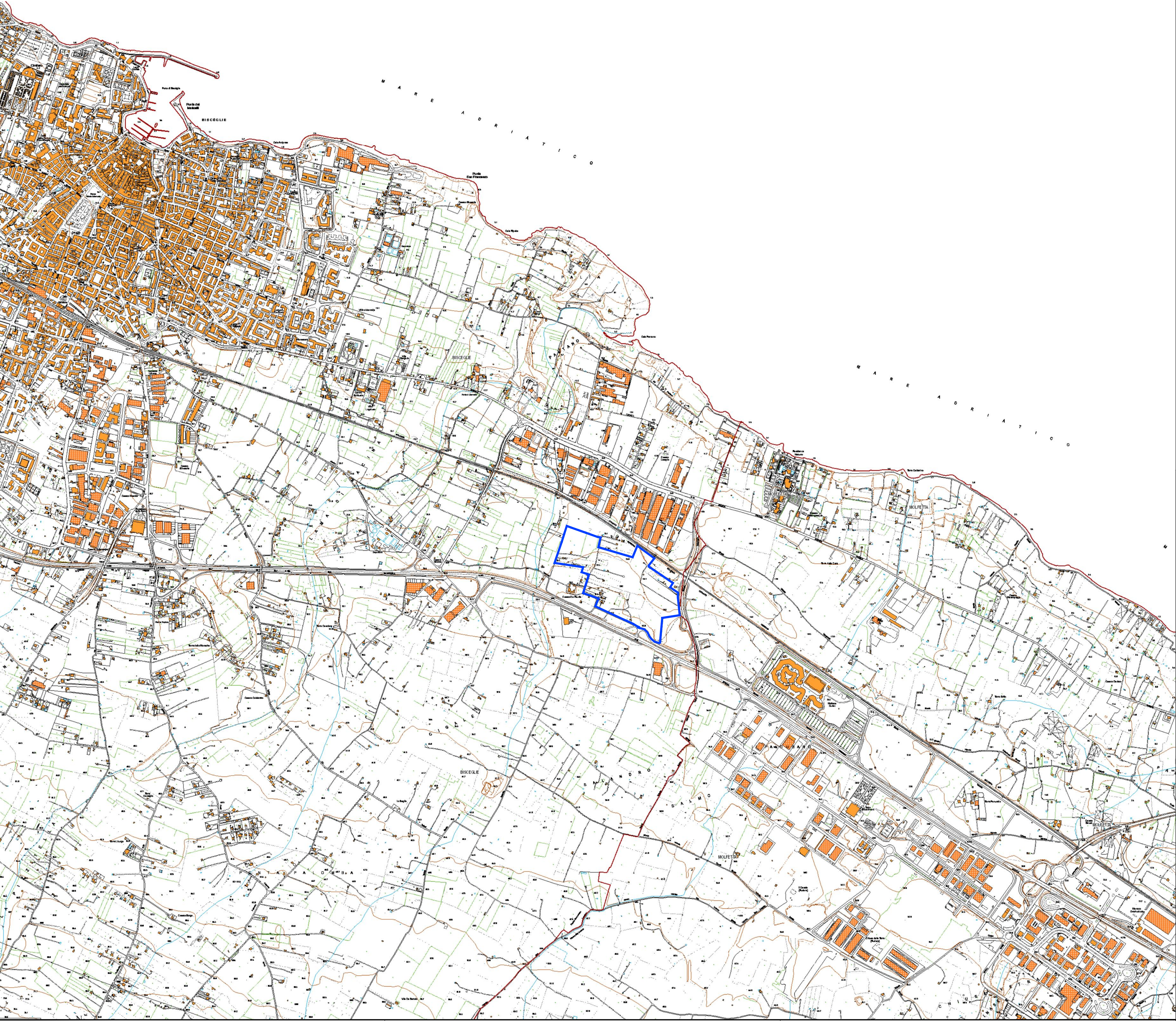


LEGENDA

■ Limite intervento





REGIONE PUGLIA - AZIENDA SANITARIA LOCALE DELLA PROVINCIA DI BARLETTA-ANDRIA-TRANI - "ASL BAT"

Servizio di architettura e ingegneria di progettazione di fattibilità tecnica ed economica, coordinamento in fase di progettazione, direzione lavori, coordinamento in fase di esecuzione incluso studio clinico-gestionale, di redazione della relazione geologica, delle indagini geologiche e geognostiche con prove di laboratorio e di tutte le prestazioni accessorie ed eventuali opzioni
"REALIZZAZIONE DEL NUOVO OSPEDALE DEL NORD BARESE"
C.I.G.: 9805266978 - C.U.P. C15F21001850001

GRUPPO DI PROGETTAZIONE	COMMITTENTE		
	Regione Puglia - Azienda Sanitaria Locale - ASL BAT		
<div><div>INTEGRAZIONE PRESTAZIONI SPECIALISTICHE Prof. Ing. F. Ruggiero</div><div>ARCHITETTURA Arch. F. Bortolami</div><div>IMPIANTI MECCANICI Prof. Ing. M. Strada</div><div>IMPIANTI ELETTRICI Ing. G. Finotti</div><div>ACUSTICA Ing. A. Lisiero</div><div>COORDINATORE DELLA SICUREZZA IN FASE DI PROGETTAZIONE Arch. F. Bortolami</div><div>ARCHEOLOGIA Dott. L. Valleri</div><div>GEOLOGIA Dott. A. Valmarchino</div></div>	<div>Via Fornaci, 201 - 76123 Andria (BT) P.I. 06391740724 - Cod.Fisc. 90062670725 sito istituzionale: www.sanita.puglia.it</div> <div>DIRETTORE GENERALE Dott.ssa Tiziana Dimatteo</div> <div>RESPONSABILE UNICO DI PROGETTO Ing. Antonio Farano</div> <div></div>		
<div><div>STUDIO ALTIERI S.p.A. Via/Collina 56/58 36019 THIENE (VI) C.F. - P.IVA 031007900249</div></div>	<div>ARCHITETTURA Co-progettazione Arch. A. Chiarolini</div> <div>GEOTECNICA E STRUTTURE Ing. M. Smiderle</div> <div>IMPATTO AMBIENTALE Ing. L. Dalla Valle</div> <div>PREVENZIONE INCENDI Ing. A. Artuso</div>		
<div></div>	<div>ARCHITETTURA Co-progettazione Arch. A. De Fiedra</div> <div>STUDIO CLINICO-GESTIONALE Ing. L. Algotino</div>		
	<div>Disciplina: Inserimento urbanistico</div> <div>Scala: 1:10000</div> <div>Data: Agosto 2024</div> <div>Codice Elaborato: B-202_e1</div> <div>Nome file: 06194PFTE_MgB202-00_et_pl-Localizzazione dell'area di intervento su CTR.dwg</div> <div>Descrizione elaborato: Localizzazione dell'area di intervento su CTR</div>		
Planimetrie Localizzazione area di intervento Base CTR			
Rev.	Data:	Note:	
00	Agosto/2024	Prima emissione	

Nome file: 06194PFTE_MgB202-00_et_pl-Localizzazione dell'area di intervento su CTR.dwg